

Legende	
Deckenausbildung	Bodenausbildung
STB-Decken Fertiggle, Stöße geschweißt, weißer Strukturstrich	schw. Estrich, Betonwerkstein (Treppenhäuser)
Abhangende Gipskarton min. 12,5 mm, Raufaser	schw. Estrich, Fliesen R10 (Küche, Bäder)
Verspa. min. 122, Teilungsrundung, Keilenschnitt, Raufaser weiß	Zementestrich, Anstrich Beschichtung grau/weiß
Verfüllung überstreicher	Vinylbeläge auf Schwimmestrich (Zi., Dielen, Flure)
Putzträgerplatte, weißer Dispersionsfarbstrich (Loggia 2 OG)	Plattenbelag nach Bemusterung (Ter., Bsk., Loggia)
Sichtbeton (Balkone)	
Wandausbildung	
Stahlbeton geschweißt, weißer Dispersionsfarbstrich (Keller)	Fliesen, raumhoch (Dusche)
Mauerwerk geschweißt, weißer Dispersionsfarbstrich (Keller)	75 cm Fliesen, ab 0,85 m ü. OKFF (Küche)
Innendämmung mit GKB-Platten (Keller)	Kalkzementputz (Bad)
Anstrich Latex, Latexelastik oder Glasfaserputze (Treppenh.)	WDVS (Loggia, Dachterrassen)
Gipsputz, Materialstärke 1,5 cm (Wohnungen)	Fliesen, bis 1,25 m ü. OKFF (Bad)

Alle Maße sind geplante Maße und sind durch den AN eigenverantwortlich am Bau zu prüfen.
Zur Ausführung Positionspläne des Statikers beachten.
Dieser Plan gilt nur im Zusammenhang mit der statischen Berechnung und den dazugehörigen Plänen/ dem Bodengutachten/ Wärmeschutznachweis/ Brandschutzkonzept.
Türhöhen (roh) und Fensterbrüstungen sind ab OKFF anzugeben.

Legende	
OK leichte Trennwand	Raumhöhe (n. Angabe Statik)
Stahlbeton (n. Angabe Statik)	Wärmedämmung
Gurtkasten Standard: 1,025 m (Achse) ab OKFF	Gurtkasten Küche: 1,125 m (Achse) ab OKFF
elektrischer Antrieb für Rollläden	Handkurbel
raumhoch	Raumhöhe (n. Angabe Statik)
BRH 46/50 = Brüstungshöhe (Ruhmaß) ab OKFF (Fertigmaß) ab OKFF	
Raumstempel	
Raumnummer / Funktion	Fläche
OKFF Umfang	OKFF Bel
DE/TE/BE - Deck-, Terrassen- und Balkonentwässerung	FE/NE - Fassaden- und Notentwässerung
WL - Wandleuchte	

Hinweis:
Ausbildung von luftdichten Bauteilschlüssen (auch Fenster) gemäß EnEV/ DIN 4108-7
Fensteranschluss (nach RAL) innen: dampfticht, aussen: windsticht und dampfdiffusionssticht
Außenmauerwerk: Innenputz entsprechend der Kalksandstein-Fachregeln (auch oberhalb der abgeh. Decken)
Brandschutz: nach Angabe der Fachplanung
Öffnungsrichtungen der Türen im KG nach Abstimmung Brandschutz. (Baugenehmigung)
Freie Lüftungsquerschnitte im KG nach Angaben TGA Planung und Abstimmung Statik.

Hinweis:
- Außenanlage nach Fachplanung
- Bopl./ Fundamentdurchgänge/ Grundleitungen/ Revisionschächte nach Fachplanung

Hinweis Putz (innen/außen), Trockenbau:
- DIN 18550 Putz und Putzsysteme
- Außenecken mit Randprofilen
- "offene" Plattenenden mit Abschlussprofilen
- "offene" Putzkanten mit Abschlussprofilen

Hinweis Dach:
- harte Bedachung n. DIN 4102
- unbelüftete Dachkonstruktion n. DIN 4108 Teil 3
- Abdichtung und Anschlüsse gem.:
Flachdachrichtlinie/ DIN 18195/ DIN 18531

Hinweis Dachentwässerung:
- Bemessung RR nach Angaben der Fachplanung

Hinweis Abdichtung:
- DIN 18195-4 Abdichtung gegen Bodenfeuchte
- DIN 18195-6 Abdichtung gegen drückendes Wasser
- DIN 18195-8 Abdichtung über Bewegungsfugen
- DIN 18195-9 Durchdringungen, Übergänge, Abschlüsse
- DIN 18195-10 Schutzschichten und Schutzmaßnahmen

WD200/100=Wanddurchbruch Breite/Höhe BD/DD Boden- o. Deckendurchbruch
Maßgebend für die Ausführung der Wand- und Deckendurchbrüche ist der S+D Plan des Fachplaners.
Wanddurchbrüche OK-LK Rohdecke falls nicht anders angegeben.

d	Flächeneintrag Küche	17.11.16	za
c	Änderung Aufzugtür; Position Fenster TRH	9.8.16	mk
b	Position Balkonentwässerung	28.6.16	bv
a	TRH in Breite TL 4, Beschr. TL3, Position Balkonentwässerung, Planfortschreibung 2016	bv	
INDEX:	BEMERKUNG	DATUM	NAME
PLANÄNDERUNGSLISTE			

PROJEKT
Neubau von Eigentumswohnungen
Arnhemweg 15-19
48161 Münster-Gievenbeck
Haus 15-19 (Mietwohnungen)

Das Brandverhalten der Bauteile und die Feuerwiderstandsdauer der Bauteile sind dem beizulegenden Brandschutzkonzept zu entnehmen.
Alle Maße sind geplante Maße und stichl. abzugeben.
Zur Ausführung Positionspläne des Statikers beachten. Firmenzeichnungen gehen nur mit Genehmigung des Architekten.

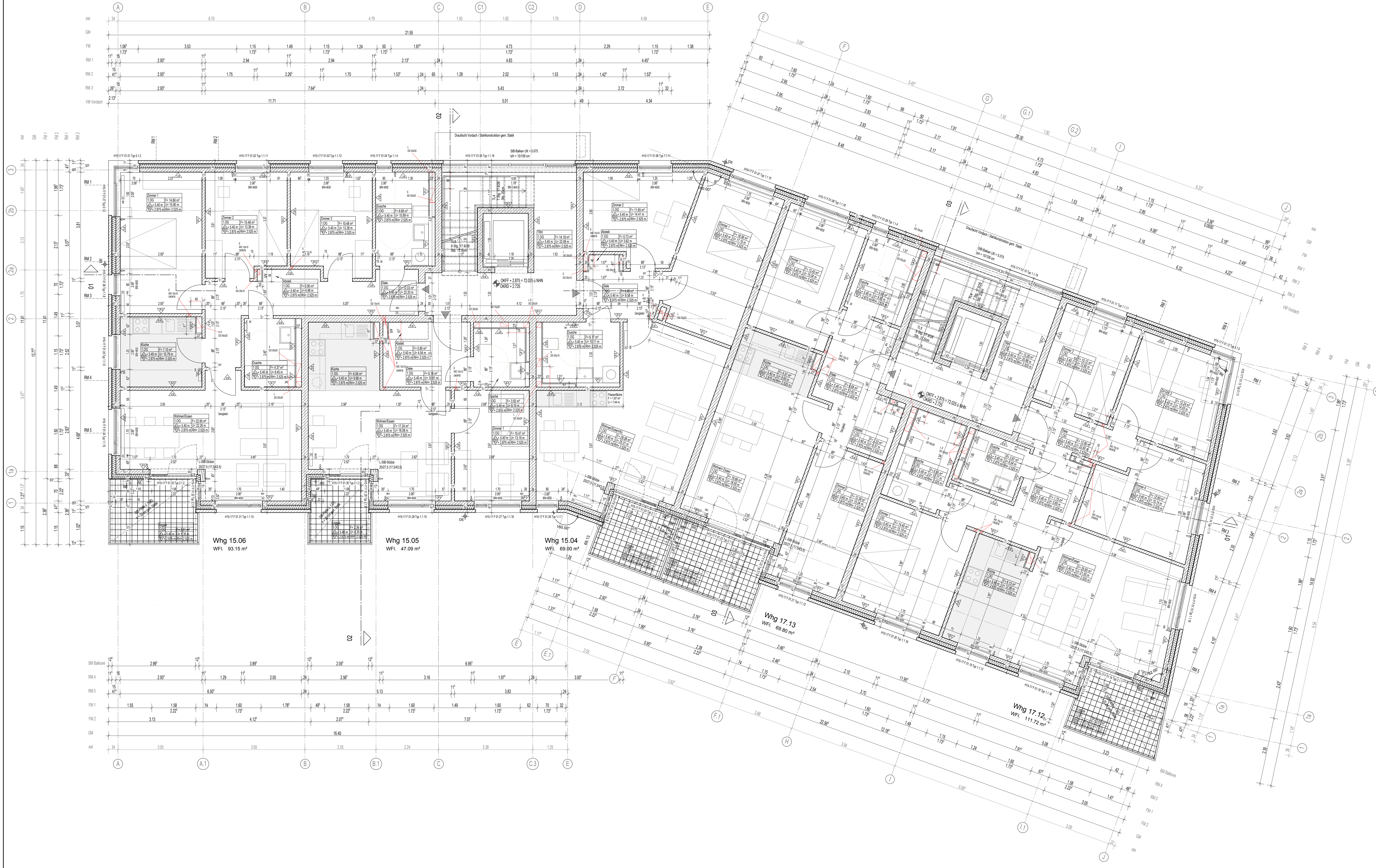
ÜBERSICHTSPLAN

HOHEN
H15-17
GR.00 OKFF EG ± 0,00 = 69,15 m ü.NHN

BAUHERR
Wohn-Stadtbau
Wohnungsunternehmen der Stadt Münster
Steinfurter Straße 60 48149 Münster
Tel. 0251 7008-0 Fax. 0251 7008-300
E-Mail: info@wohnstadtbau.de
Münster, den 17.11.2016
Unterschrift Bauherr

ARCHITEKT
3pass
Architektinnen Stadtplanerinnen
Kath. Meyerle AGA
Kreider Straße 26
59075 Köln
Telefon +49 (0)21 21 - 130 987 0
Telefax +49 (0)21 21 - 130 987 33
E-Mail: buro@3pass.de
www.3pass.de
Köln, den 17.11.2016
Unterschrift Architekt

PLANUNGSPHASE	A AUSFÜHRUNGSPLANUNG
STATUS	
PLANINHALT	GRUNDRISS 1.OBERGESCHOSS
PLANDATEN	MASZSTAB 1:50 ERSTDATUM 14.12.2015 ERSTELLUNGSDATUM 17.11.2016 BEARBEITER za/bv FORMAT DIN A0
ZEICHNUNGS-NUMMER	A H15-17 GR.01 INDEX d PLANNR 4091



GRUNDRISS 1. OBERGESCHOSS